

Semaines d'information
sur
la santé mentale

34^e
ÉDITION

À tous les âges de la vie,
ma santé mentale est un droit.

9 - 22 octobre 2023

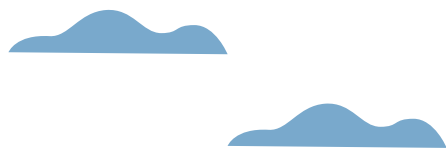
www.semaines-sante-mentale.fr

f @Sism_Officiel

COLLECTIF SISM
HAUTE-LOIRE 2023

Expositions, conférences, ciné-débat, théâtre, rencontres...
Retrouvez le programme complet sur le département et les partenaires sur :
www.chsmlepuyenvelay.ahsm.fr/sism





DU 9 AU 20 OCTOBRE



SENSIBILISATION

Atelier « La roue de la santé »

- Lundi, jeudi et vendredi : 9h00-17h00
- Mardi : 9h00-19h00
- Mercredi : 12h00-17h00
- CSAPA - Résidence Victor Hugo
21 rue des Moulins, Le Puy-en-Velay
- Usagers du CSAPA

Addictions France



L'association Addictions France 43 est une association de loi 1901, reconnue d'utilité publique. Elle se déploie sur le département de la Haute Loire en trois services distincts :

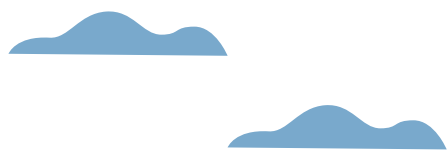
- service prévention formation
- CSAPA (Centre de Soins, d'Accompagnement et de Prévention en Addictologie)
- CAARUD (Centre d'Accueil et d'Accompagnement à la Réduction des Risques pour Usagers de Drogues).

L'association accueille toute personne en difficulté avec ses pratiques addictives (alcool, tabac, cannabis et autres substances psychoactives) ou sans produit (jeux, internet, sexe...) ainsi que leurs proches.



Addictions France

Résidence Victor Hugo
21 rue des Moulins 43000 LE PUY-EN-VELAY
04 71 09 49 80
csapa.lepuyenvelay@addictions-france.org



LUNDI 9 OCTOBRE



PORTES-OUVERTES

GEM Galaxie

Atelier cuisine : 10h00-12h00

Apéro dînatoire : 12h00-14h00

Réalisation d'une œuvre collective : 14h00-16h00 «Création d'un abri de jardin atypique» avec utilisation de matières naturelles et objets recyclés

- 1 chemin de Sainte-Catherine, Le Puy-en-Velay
- Ouvert à tous

GEM Galaxie

VENREDI 13 OCTOBRE



CONCERT

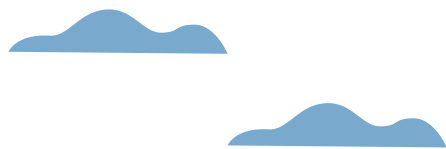
Chorale GEM Galaxie

+ Pot de l'amitié

- 14h00-16h00
- Maison des associations, salle de la Citoyenneté
Le Puy-en-Velay
- Ouvert à tous

GEM Galaxie





MARDI 17 OCTOBRE



CINÉ-DÉBAT

Projection « *The son* » de Florian ZELLER

- 19h30
- Ciné Grenette - Yssingaux
- Ouvert à tous

Association Cinéma m'était conté (Ciné Grenette Yssingaux)

5 €
l'entrée



The Son : 2022 - 2h03

avec Hugh Jackman, Laura Dern, Vanessa Kirby

Golden Globes 2023 pour Hugh Jackman
Sélection officielle de la Mostra de Venise 2022

À dix-sept ans, Nicholas semble en pleine dérive, il n'est plus cet enfant lumineux qui souriait tout le temps. Que lui arrive-t-il ? Dépassée par la situation, sa mère accepte qu'il aille vivre chez son père, Peter. Remarié depuis peu et père d'un nouveau né, il va tenter de dépasser l'incompréhension, la colère et l'impuissance dans l'espoir de retrouver son fils.



Le GEM Galaxie est une association ouverte aux personnes de plus de 18 ans souffrants momentanément ou durablement de troubles psychiques et désireux de rompre leur isolement. Dans ce lieu, chacun peut participer à son rythme à des activités (chorale, mosaïque, journal "Hurluberlu", informatique, jardinage, cuisine et sorties diverses ...) et à la vie du groupe et ainsi recréer des liens sociaux.

Le GEM est un lieu créé par l'UNAFAM (Union nationale de familles et amis de personnes malades et/ou handicapées psychiques) depuis le 1^{er} avril 2007, et ayant pour association gestionnaire la Croix-Rouge Française.

Il permet à ses adhérents de vivre une expérience de partage, d'échange, de respect de l'autre, d'écoute, d'entraide, en participant à la vie collective du lieu. Des animateurs sont présents pour l'écoute, le soutien et l'aide pour la réalisation des projets.

Le GEM n'est en aucun cas un lieu de soins, mais de convivialité.



GEM Galaxie
1 chemin de Sainte-Catherine
43000 LE PUY-EN-VELAY
04 71 06 02 93
gemgalaxie.wixsite.com

MARDI 10 OCTOBRE



EXPOSITION

« D'autres clichés sur la santé mentale »

- 9h30-11h00 / 14h00-15h30 : visite libre
- 11h00 / 15h30 : temps d'échanges
- Salle Didier Azas, Centre Roger Fourneyron
31 boulevard de la République, Le Puy-en-Velay
- Ouvert à tous

CCAS Le Puy-en-Velay

INSCRIPTION AUX TEMPS D'ÉCHANGES : contacter le CCAS



Le Centre Communal d'Action Sociale (C.C.A.S.) du Puy-en-Velay est un lieu d'accueil, d'écoute, de soutien, d'information, d'orientation, de préventions et d'accompagnement en capacité de mettre à disposition une équipe pluridisciplinaire.

Les missions :

- Accompagnement : social (bénéficiaires du BRSA : célibataire, sans enfant à charge, domicilié au Puy-en-Velay, à partir de 25 ans), santé, logement, budget, accès au droit, mobilité, insertion professionnelle, lien social...
- Chantier d'insertion VIA (Vers l'Insertion par l'Activité)
- Actions collectives et solidaires (accès à la culture, jardin, balisage chemin de randonnée...)
- Aides sociales légales et facultatives
- Portage de repas
- Veille sociale et personnes âgées isolées
- Animations seniors (pass Sénior, repas de quartier...)
- EHPAD (Bel Horizon, Le Verger de Léa)

Permanences publiques : du lundi au jeudi de 13h30 à 16h30 (information, accès aux droits, orientation)



CCAS Le Puy-en-Velay

31 bvd de la République 43000 LE PUY-EN-VELAY

04 71 07 01 30

service.social@lepuyenvelay.fr



DU 11 AU 13 OCTOBRE



EXPOSITION

« D'autres clichés sur la santé mentale »

- Mercredi et jeudi : 8h00-12h00 / 13h30-17h30
- Vendredi : 8h00-12h00 / 13h30-17h00
- Mission locale du Velay - Cité Négocia
2 rue Pierret, Le Puy-en-Velay
- Ouvert à tous

Mission locale du Velay



Présentes sur l'ensemble du territoire national avec plus de 6 800 sites, les 436 missions locales exercent une mission de service public de proximité afin de permettre à tous les jeunes de 16 à 25 ans de surmonter les difficultés qui font obstacle à leur insertion professionnelle et sociale.

1,1 million de jeunes sont accompagnés, chaque année, par près de 13 600 professionnels des missions locales.

Les missions locales font partie du service public de l'emploi et entretiennent des relations privilégiées avec Pôle emploi dans le cadre d'un partenariat renforcé. Elles s'appuient sur des dispositifs mis en place par l'Etat et les collectivités territoriales. Depuis plus de trente ans, les missions locales ont développé un accompagnement global en direction des jeunes. Elles traitent l'ensemble des difficultés d'insertion : emploi, formation, orientation, mobilité, logement, santé, accès à la culture et aux loisirs. Cette approche globale est le moyen le plus efficace pour lever les obstacles à l'insertion dans l'emploi et dans la vie active.

La Mission locale du Velay située au 2 rue Pierret au Puy-en-Velay, dispose également d'un Point d'Information Jeunesse (PIJ).

Réservé majoritairement aux scolaires et étudiants, le PIJ a développé différents services d'accompagnement aux études, à la formation et notamment :

- Un Point Relais Crous pour aider les étudiants dans leurs demandes de bourses
- L'organisation annuelle du Forum Jobs d'été

C'est aussi un espace où les jeunes qui souhaitent s'engager :

- À l'étranger peuvent être accompagnés pour accomplir un Service Volontaire Européen

Pendant leur séjour d'une durée de 1 à 12 mois, le jeune remplit une mission au sein d'une association.

- Mais aussi pour des porteurs de projets. De nombreux dispositifs existent pour favoriser les initiatives des jeunes sur différentes thématiques (sport, culture, voyage, création d'activité, environnement...).

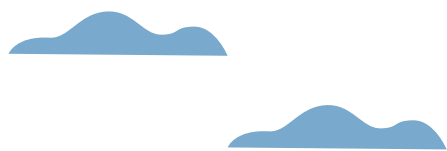


Mission locale du Velay

Cité Négocia

2 rue Pierret 43000 LE PUY-EN-VELAY

04 71 07 09 09



JEUDI 12 OCTOBRE



SENSIBILISATION

Qu'est-ce que la santé mentale ?

- 8h00-12h00
- Maison des Ados 43 - 4 rue Pierre Farigoule, Le Puy-en-Velay
- Jeunes de la Mission locale du Velay

Maison des Ados 43 / Mission locale du Velay

THÉÂTRE-FORUM

Spectacle burlesque : « *Moi, ado d'un parent (et vice-versa)* » Cie Caravole



- 20h30
- Salle polyvalente - Lamothe (Brioude)
- Pour tous

Maison des Ados 43

INSCRIPTION AU SPECTACLE : contacter la Maison des Ados 43

SUR
INSCRIPTION

VENDREDI 13 OCTOBRE



THÉÂTRE-FORUM

Spectacle burlesque : « *Moi, ado d'un parent (et vice-versa)* » Cie Caravole

- 20h30
- Foyer rural - Yssingeaux
- Pour tous

Maison des Ados 43

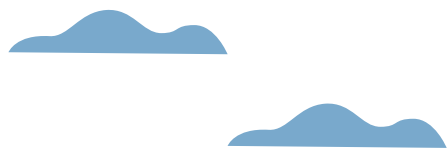
INSCRIPTION AU SPECTACLE : contacter la Maison des Ados 43

SUR
INSCRIPTION



Maison des Ados 43
4 rue Pierre Farigoule 43000 LE PUY-EN-VELAY
04 71 06 60 70
maison-des-adolescents43@laposte.net
maisondesados43.wordpress.com





DU 16 AU 20 OCTOBRE



EXPOSITION

« *D'autres clichés sur la santé mentale* »

- 14h00-15h30
- Maison des Ados 43 - 4 rue Pierre Farigoule, Le Puy-en-Velay
- Parents/Ados

Maison des Ados 43

MERCREDI 18 OCTOBRE



ATELIER BIEN-ÊTRE

Comment prendre soin de soi ? Initiation sophrologie

- 14h00-15h30
- Maison des Ados 43
4 rue Pierre Farigoule, Le Puy-en-Velay
- Parents/Ados

Maison des Ados 43



La Maison des adolescents : un lieu d'accueil et d'écoute gratuit et confidentiel

La Maison des Adolescents Haute-Loire est aujourd'hui un acteur spécifique dans la prévention et l'accompagnement des jeunes du département. Elle est implantée au Puy-en-Velay, elle assure aussi des permanences à Brioude et à Yssingeaux.

Gratuit, confidentiel et libre d'accès

La « Maison des Ados 43 » s'adresse aux adolescents de 11 à 21 ans, à leurs familles et aux professionnels. Fondée sur un principe de gratuité et de confidentialité préservée, les jeunes peuvent s'y rendre librement.

Se définissant comme un lieu d'expression des maux de l'adolescence, elle fournit des réponses rapides et adaptées à l'intention des adolescents, de leur entourage familial et des partenaires locaux des secteurs de la santé, de l'action sociale, de l'éducation et de la justice, concernés par l'adolescence. Elle ne se substitue pas aux prises en charge existantes, mais permet de mieux les utiliser.



Maison des Ados 43

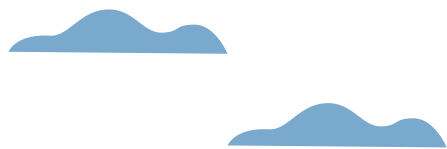
4 rue Pierre Farigoule 43000 LE PUY-EN-VELAY

04 71 06 60 70

maison-des-adolescents43@laposte.net

maisondesados43.wordpress.com





MARDI 17 OCTOBRE



CINÉ-DÉBAT

Projection « *Les Intranquilles* » de Joachim LAFOSSE
+ Débat : Jessica HERRENG, psychologue clinicienne

- 18h00
- Ciné Dyke - Le Puy-en-Velay
- Ouvert à tous

MGEN, PFR 43, UNAFAM



Les Intranquilles : 2021 - 1h54

avec Leïla Bekhti, Damien Bonnard, Patrick Descamps

Sélection officielle du Festival de Cannes 2021

Leïla, mère de famille, se bat au quotidien pour tenter de sauver le couple qu'elle forme avec Damien, un mari bipolaire. Ils s'aiment profondément, mais les effets de la maladie se ressentent durement dans leur quotidien. Il tente de poursuivre sa vie avec elle sachant qu'il ne pourra peut-être jamais lui offrir ce qu'elle désire.



MGEN
6 impasse du Viaduc Genebret
43700 BRIVES-CHARENSAC
www.mgen.fr

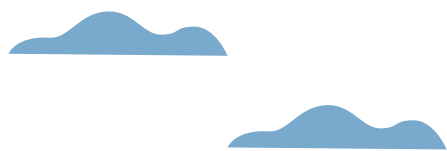


PlateForme de Répit des aidants familiaux 43
UDAF43
12 bd Philippe Jourde CS 20139
43009 LE PUY-EN-VELAY Cedex
06 77 22 59 19
pfr@udaf43.org



UNAFAM
12 Bd Philippe Jourde
43009 LE PUY-EN-VELAY
04 73 92 93 34
43@unafam.org





MGEN est la première mutuelle des agents du service public.

Son positionnement est unique en France : elle gère à la fois l'assurance maladie et la complémentaire santé et prévoyance de plus de 4,2 millions de personnes, bénéficiaires d'un contrat individuel ou collectif.

Son modèle non lucratif, son taux de redistribution et ses investissements lui permettent d'accompagner globalement ses adhérents : de la prévention des risques jusqu'à leur prise en charge en établissements de santé mutualistes, qu'elle cogère et cofinance partout en France. Expert des enjeux spécifiques de santé et de QVCT des agents, MGEN accompagne également les employeurs pour le bien-être des personnels et contribue ainsi à la performance globale et à l'attractivité du service public.

Par son histoire, MGEN est un acteur engagé pour le progrès social, de l'accès à l'IVG hier à celui d'une fin de vie libre et choisie aujourd'hui.



La PlateForme de Répit des aidants (PFR 43) est un service gratuit, anonyme et confidentiel, financé par l'ARS, qui s'adresse à tous les aidants de la Haute-Loire de personnes en situation de handicap (toutes formes d'handicaps), piloté par l'UDAF 43 et l'ADAPEI43. Il concerne conjoints, parents, enfants, proches... quiconque vient régulièrement en aide à une personne en situation d'handicap. Ces aidants assurent un accompagnement dans les gestes de la vie quotidienne (s'habiller, se laver, cuisiner, entretenir son logement, etc.) pour effectuer des démarches administratives ou pour le suivi de la santé. Beaucoup l'ignorent, mais ils sont aidants. Aider un proche au quotidien n'est pas toujours simple et peut conduire à l'épuisement et l'isolement. La PFR 43 est là pour accompagner et soutenir les aidants.



L'Union Nationale de Familles et Amis de personnes Malades et/ou handicapés psychiques est une association reconnue d'utilité publique, qui accompagne les familles et les proches de personnes vivant avec des troubles psychiques, depuis 1963.

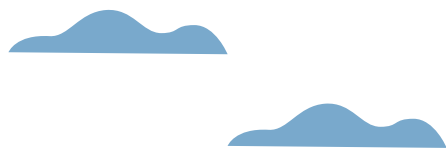
Partout en France, ses 15 000 adhérents et ses 1800 bénévoles, majoritairement des proches concernés par la maladie et formés, se relaient auprès des familles afin de les aider à sortir de l'isolement et à faire face à la maladie ; l'Unafam accueille, écoute, soutient, forme et informe ces aidants ; c'est un accompagnement par des pairs, complémentaire de celui des professionnels de l'association : psychologues, assistantes sociales, juristes, psychiatre...

L'UNAFAM 43 propose :

- Un Accueil personnalisé
- Un groupe de parole animé par une psychologue et un bénévole
- Des formations sur les maladies (trouble bipolaire, schizophrénie, dépression sévère, trouble du comportement chez l'enfant ou l'adolescent, etc)
- L'accès à des ateliers comme PROSPECT et Allo-Ecoute-Famille
- Une aide pour faire reconnaître les droits de votre proche (PCH)
- Une documentation variée et la revue « Un Autre Regard »

L'UNAFAM, ce sont aussi des personnes engagées qui vous accompagnent pour savoir comment prendre soin de votre santé mentale et qui apportent les réponses à vos questions ou à vos inquiétudes.





JEUDI 19 OCTOBRE



SENSIBILISATION

Agir en promotion de la santé mentale : découvrir les ressources

- 2 sessions : 9h00-12h00 / 13h00-16h00
- Hôpital de jour Sainte-Marie
Rue Veysseyre, Brioude
- Professionnels et bénévoles des champs sanitaire, médico-social, social, éducatif, élus ou responsables de politiques publiques

SUR
INSCRIPTION

Centre Hospitalier Sainte-Marie, IREPS

INSCRIPTION : contacter l'IREPS



CONFÉRENCE-DÉBAT

Les troubles psycho-comportementaux de la personne âgée et les attitudes à adopter

par Nicolas GALLIEN, IPA mention psychiatrie santé mentale et Marlène LEYDIER, neuropsychologue (Pôle Psychiatrie Personne âgée, Centre Hospitalier Sainte-Marie)

- 14h00
- Maison Pour Tous
Chadrac
- Pour tous

Centre Hospitalier Sainte-Marie, ADMR



Centre Hospitalier Sainte-Marie
50 route de Montredon
CS 10021 43009 LE PUY-EN-VELAY Cedex
04 71 07 55 55
www.chsmlepuyenvelay.ahsm.fr

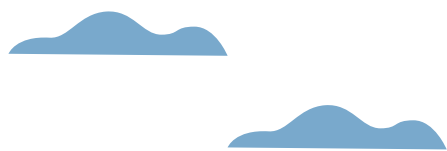


IREPS
67 fbg Saint-Jean 43000 LE PUY-EN-VELAY
09 80 55 44 99
contact43@ireps-ara.org



ADMR
13 av Pierre et Marie Curie
43770 CHADRAC
04 71 02 73 31





VENDREDI 20 OCTOBRE



PORTES-OUVERTES Service Réhabilitation CH Sainte-Marie

- 2 sessions d'1h30 : 8h30-11h00
- Centre Hospitalier Sainte-Marie
50 route de Montredon, Le Puy-en-Velay
- Professionnels des champs du sanitaire, social et médico-social

**SUR
INSCRIPTION**

Centre Hospitalier Sainte-Marie

INSCRIPTION PORTES-OUVERTES : contacter le CH Sainte-Marie - Service communication 04 71 07 55 31



Centre Hospitalier
Sainte-Marie
LE PUY-EN-VELAY

Le Centre Hospitalier Sainte-Marie Le Puy-en-Velay assure la mission de service public en santé mentale de l'ensemble de la population altiligérienne, et est organisé en 3 pôles (enfant et adolescent, adulte, personne âgée).

Il compose avec les 7 ESMS (Établissements ou Services Médico-Sociaux) les Établissements Sainte-Marie Haute-Loire, afin de proposer à la population en situation de souffrance psychique, de handicap ou de grand âge, une prise en soin adaptée et au plus près de son lieu de vie:

- EHPAD/USLD Maison Sainte-Anne, Le Puy-en-Velay
- EHPAD Villa Marie, Cayres
- EHPAD La Roseraie, Rosières
- EHPAD psychiatrique Marie Pia, Le Puy-en-Velay
- ESAT Sainte-Marie, Rosières
- Foyer d'hébergement Les Chomelix, Rosières
- MAS Résidence Vellavi, Saint-Paulien





L'Instance Régionale d'Education et de Promotion de la Santé 43 développe la promotion de la santé pour :

- Contribuer à améliorer la santé des populations en agissant sur les différents déterminants de santé
- Réduire les inégalités sociales de santé, en portant une attention particulière aux populations les plus vulnérables.

L'IREPS propose des services et des ressources pour accompagner vos projets contribuant à réduire les inégalités de santé, améliorer la santé des personnes et envisager plus globalement la qualité de vie des individus :

- Documentation et outils pédagogiques
- Formations et conseils méthodologiques
- Ressources en ligne
- Interventions

L'IREPS met également en oeuvre des programmes d'éducation et de promotion de la santé sur le département. Ces programmes évoluent selon les besoins et les problématiques de santé repérés. Les services de l'IREPS s'adressent aux professionnels des secteurs de la santé, du social et de l'éducation, mais également aux institutions, aux entreprises, aux élus et aux bénévoles d'associations.



L'ADMR est présent sur l'ensemble du territoire de la Haute-Loire. Il y a forcément une association ADMR proche de chez vous ! Chaque jour, nos salariés et nos bénévoles s'engagent aux côtés des enfants, des familles, des personnes âgées, malades ou handicapées. En tant qu'employeur, nous nous engageons également aux côtés de nos salariés.

L'ADMR propose une large gamme de services à la personne pour tous les besoins :

- garde d'enfants
- soutien à la parentalité
- aide à domicile
- portage de repas
- soins infirmiers
- aide aux aidants
- tâches ménagères
- aide aux déplacements et gestes du quotidien...

Chez nous l'humain est au cœur de notre action. Notre structure est associative et à but non lucratif. C'est une différence fondamentale avec celles et ceux qui privilégient la rentabilité. Avec plus de 70 ans d'expérience et une forte capacité d'innovation, nous vous apportons le meilleur service !

